

平成30年度（第1回） 鳥取県学生寮入寮生募集案内

本学生寮は、東京及びその近郊で学ぶ学生に健康で文化的な生活環境を提供し、その経済的負担を軽減して修学を助けるとともに、共同生活を通じて協調性を身につけるなど、社会に有為な人材を養成することを目的としています。

東京都内に、明倫館（男子寮）と清和寮（女子寮）の2寮があります。

（募集スケジュール）

第1回	平成29年9月29日(金)必着	推薦入試等の試験により、平成29年12月までに大学等への入学が決定する見込みの者。
第2回	平成30年1月26日(金)必着 (平成29年12月ごろ募集開始)	大学入試センター試験を受験するなど、平成30年1月以降に大学等への入学が決定する者。

1 出願資格

次の（1）から（6）の全ての要件を満たしていること。

- (1) 保護者が鳥取県に住所を有する者。
- (2) 次のいずれにも該当する者。
 - ア 平成30年度に大学(大学院を除く。)、短大(これに相当する高専の課程を含む。)で、夜間・通信制学部(課程)を除く学部(課程)(以下「大学等」という。)に入学を志望する者。(大学等受験者)
 - イ 推薦入試等の試験により平成29年12月までに大学等に入学が決定する見込みの者。
- (3) 入寮期間の最後まで在寮できる者。
- (4) 門限時間内での修学が可能なる者。(大学等の授業時間、通学距離等をよく検討してください。)
※主な大学等への通学時間：<http://www.tottori-ryo.or.jp>
※各寮の門限 明倫館-24時、清和寮-23時
- (5) 原則として、寮が提供する朝食・夕食を摂ることができる者。
※20時30分頃までに帰寮しないと夕食に間に合いません。
- (6) 協調心があり、健全で規律ある共同生活を営むことができる者。(掃除当番等あり)
※寮生活の秩序(各寮が定めた規則)を乱し、寮長の指示に従わないなど、寮生活に不相当と認められたときは退寮していただくことがあります。

2 入寮期間

原則2年間

3 出願手続

次の書類等を在学している県内高等学校等(既卒業の方は、直接鳥取県育英会)に提出してください。

- (1) 入寮願書(様式第1号)
- (2) 平成28年分の市町村長が発行した所得証明書(保護者のみ)
- (3) 返信用長形3号封筒(120mm×235mm)1通(宛名明記、92円切手貼付)

※県外高等学校等の在学者及び卒業生で入寮を希望する方は、出願手続について鳥取県育英会へ直接お問い合わせください。

※出願において提供された個人情報、選考以外の目的には使用しません。なお、提出された書類は返却しませんので、予め御了承ください。

4 出願期限

平成29年9月29日(金)(必着)

5 入寮の決定、内定及び補欠

先着順ではありません。出願者が多い場合は、世帯の所得状況等を審査して選考します。選考結果は、10月末までに通知します。

※選考結果の区分

決定者…入寮選考の時点で大学等への合格が決定しており、入寮が可能な者。

内定者…入寮選考の時点で大学等への合格は決定していないが、合格した場合は入寮が可能な者。

補欠者…出願者多数で入寮選考外となった者。ただし、決定者又は内定者の中から辞退者があれば、繰り上がりにより入寮が決定する場合があります。

6 入寮日

平成30年3月30日(金)から5日間程度の予定。(各寮長の指示に従ってください。)

7 その他

- (1) 大学入試センター試験を受験するなど、平成30年1月以降に大学等に合格が判明する者については、第2回目の募集を平成29年12月ごろから受け付けますので、そちらで申請してください。
- (2) 寮の見学は随時受け付けています。上京した際には、是非お立ち寄りください。
- (3) 本学生寮は、鳥取県から受験やオープンキャンパス等のため上京したときにも、臨時に利用することができます。同性の場合は保護者の方も利用できます。(空部屋がある場合に限りです。)

※ 臨時利用や見学を希望する場合は、各寮へ直接お問い合わせください。

明倫館(男子寮)	〒157-0066 東京都世田谷区成城1-18-11
	電話：(03) 3415-8836 ファクシミリ：(03) 3415-8835

清和寮(女子寮)	〒171-0031 東京都豊島区目白4-34-6
	電話：(03) 5982-1658 ファクシミリ：(03) 5982-1416

公益財団法人 鳥取県育英会

〒680-8570 鳥取市東町一丁目271番地
(鳥取県教育委員会事務局育英奨学室内)

電話：(0857) 26-8375

ファクシミリ：(0857) 26-8176

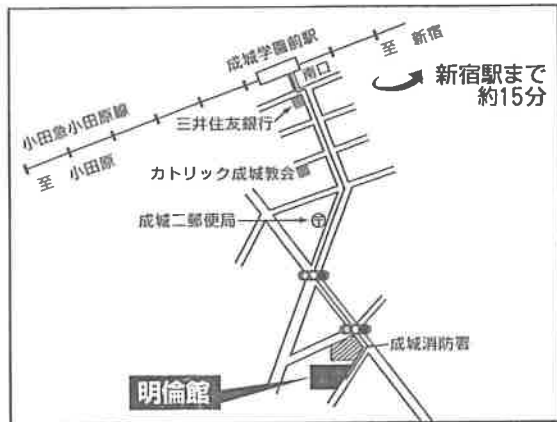
ホームページ：<http://www.tottori-ryo.or.jp>

めい りん かん 明倫館(男子寮)



鉄筋コンクリート4階建
平成元年8月完成

～周辺地図～



小田急小田原線成城学園前駅下車
徒歩7分

～寮生の声～(一部抜粋)

- ・ 緑に囲まれた静かな住宅街にあって、勉強にはいい環境です。交通も新宿まで20分ほどで行けて便利です。
- ・ 同郷の先輩方から、大学生活や東京での暮らし方について多くのことを学ぶことができます。
- ・ 食事がとてもおいしいです。毎日欠かさず食べています。
- ・ Wi-Fiが設備されていて、パソコンさえあれば面倒な手続きなしでインターネットが利用できて便利です。

〒157-0066

東京都世田谷区成城1-18-11

電話(03)3415-8836 ファクシミリ(03)3415-8835

収容定員 73名(予定)

概要

居室

洋室 面積 約8.0㎡(5畳程度)

学習机(椅子付)、ベッド、洋服ダンス、収納棚、エアコン付、Wi-Fi完備

食事

朝夕 1日2食

ただし、日曜・祝日・年末年始・お盆の期間は除きます。

その他(共同)

食堂、浴室、トイレ、洗濯場、冷蔵庫、給湯室
図書室、ピアノ付音楽室(防音)等

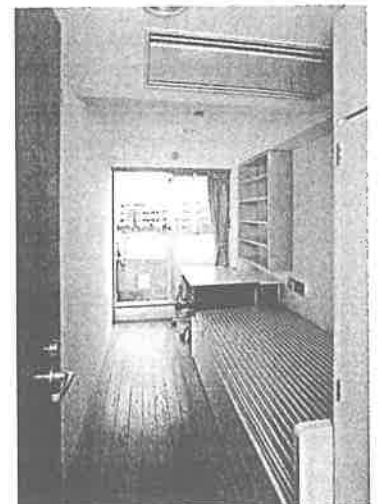
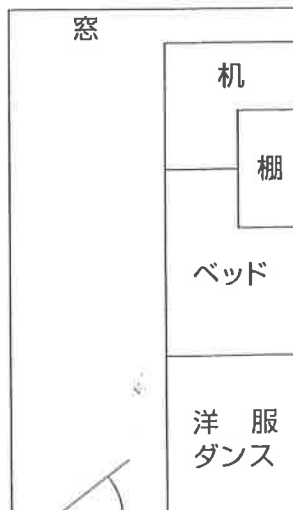
ロビー、図書室でインターネットが使用できます。

所要経費

寮費(月額)	食費(月額)	入寮金 (入寮時納入)	その他
27,000円	16,000円	入寮期間2年間 107,000円 入寮期間1年間 71,000円	電気代は別途徴収

※金額は平成29年7月1日時点のものであり、変更の可能性があります。

～部屋の間取り図例～



せい わ りょう 清 和 寮 (女子寮)

〒171-0031
東京都豊島区目白4-34-6
電話(03)5982-1658 ファクシミリ(03)5982-1416
収容定員 74名(予定)

概 要

居 室

洋室 面積 約8.0㎡(5畳程度)
学習机(椅子付)、ベッド、洋服ダンス、収納棚、
エアコン付、Wi-Fi完備

食 事

朝夕 1日2食
ただし、日曜・祝日・年末年始・お盆の期間は
除きます。

その他(共同)

食堂、浴室、トイレ、洗濯場、冷蔵庫、給湯室
図書室、ピアノ付音楽室(防音)等
ロビー、図書室でインターネットが使用できます。

所要経費

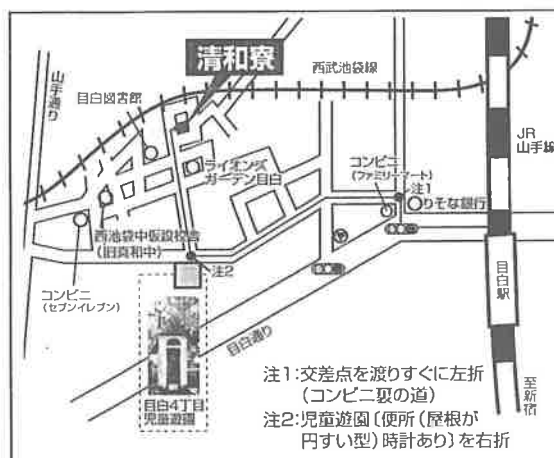
寮費(月額)	食費(月額)	入寮金 (入寮時納入)	その他
34,000円	15,000円	入寮期間2年間	電気代は 別途徴収
		96,000円	
		入寮期間1年間	
		72,000円	

※ 金額は平成29年7月1日時点のものであり、変更の
可能性があります。



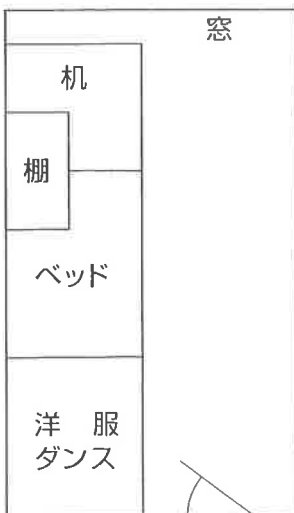
鉄筋コンクリート地上3階地下1階建
平成5年10月完成

～周辺地図～



JR山手線目白駅下車 徒歩12分
JR山手線池袋駅下車 徒歩15分

～部屋の間取り図例～



～寮生の声～(一部抜粋)

- ・慣れない都会の一人暮らしにとっても不安でしたが、同郷の人たちに囲まれ和やかに楽しく暮らせます。
- ・JR山手線に近い閑静な住宅地にあり、防犯設備も整っていて安心です。勉強にも打ち込めます。
- ・自分の部屋でWi-Fiが使えるように整備されており、朝夕の食事はとてもおいしく、快適に生活しています。
- ・大学も出身高校も違う仲間がたくさんできました。